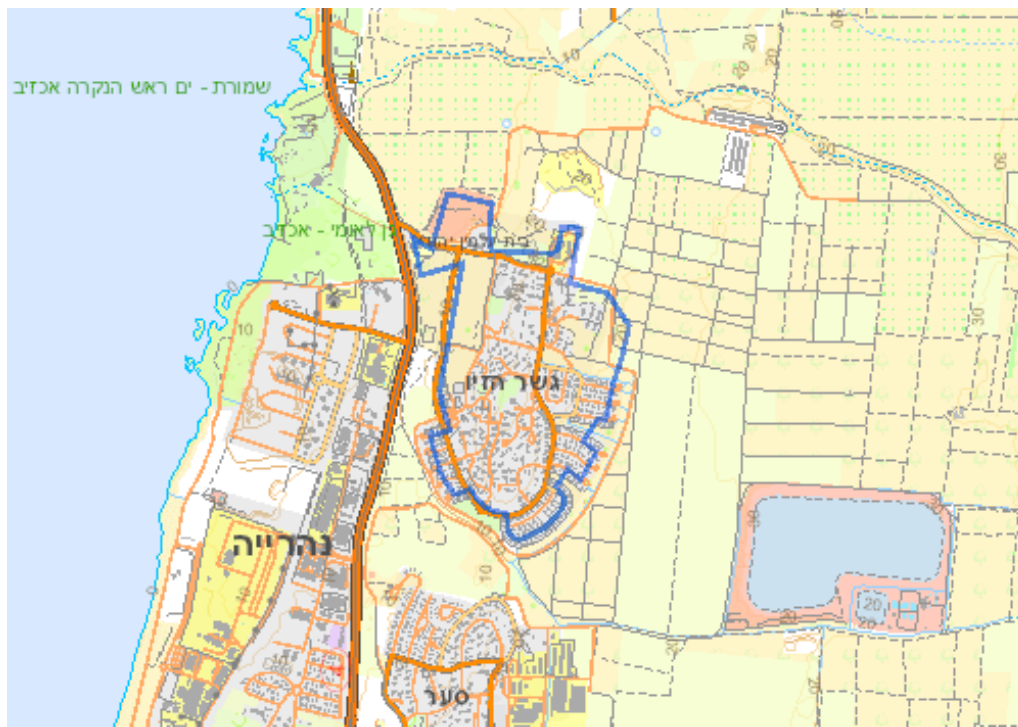


שם התכנית: הרחבה גשר הזיו
מספר תכנית: 201-0853358

לפרטים נוספים



השטחים הכלולים בתכנית ומקומם



- קיבוץ גשר הזיו
ישוב: גשר הזיו רחוב:
גושים וחלקות:
מוסדר:
- גוש: 19009 חלקות במלואן: 4, 33, 36, 56, 57, 58, 60, 61, 62, 63, 64, 65, 66, 67, 68, 69, 70, 71, 72, 73, 74, 75, 76, 77, 78, 79, 80, 81, 82, 83, 84, 85, 86, 87, 88, 89, 90, 91, 92, 93, 94, 95, 96, 97, 98, 99, 100, 101, 102, 104, 105, 106, 107, 108, 109, 110, 111, 112, 113, 114, 115, 117, 118, 119, 120, 121, 122, 123, 124, 125, 126, 127, 128, 129, 130, 131, 132, 133, 134, 135, 136, 137, 138, 139, 140, 141, 142, 143, 144, 145, 146, 147, 148, 149, 151, 152, 153, 154, 155, 156, 157, 158, 159, 160, 161, 162, 163, 164, 166, 168, 169, 170, 171, 177, 178, 179, 180, 181, 182, 198, 205, 215, 220, 221, 222, 223, 224, 225, 226, 227, 228, 229, 230, 231, 232, 233, 234, 235, 236, 237, 238, 239, 240, 241, 242, 243, 244, 245, 246, 247, 248, 249, 250, 251, 252, 253, 254, 255, 256, 257, 258, 259, 260, 261, 262, 263, 264, 265, 266, 267, 268, 269, 270, 271, 272, 273, 274, 275, 276, 277, 278, 279, 280, 281, 282, 283, 284, 285, 286, 287, 288, 289, 290, 291, 292, 293, 294, 295, 296, 297, 298, 299, 300, 301, 302, 303, 304, 305, 306, 307, 308, 309, 310, 311, 312, 313, 314, 315, 316, 317, 318, 319, 320, 321, 322, 323, 324, 325, 326, 327, 328, 329, 330, 331, 332, 333, 334, 335, 336, 337, 338, 339, 340, 341, 342, 343, 344, 345, 346, 347, 348, 349, 350, 351, 352, 353, 354, 355, 356, 357, 358, 359, 360, 361, 362, 363, 364, 365, 366, 367, 368, 369, 370, 371, 372, 373, 374, 375, 376, 377, 378, 379, 380, 381, 382, 383, 384, 385, 386, 387, 388, 389, 390, 391, 392, 393, 394, 395, 396, 397, 398, 399, 400, 401, 402, 403, 404, 405, 406, 407, 408, 409, 410, 411, 412, 413, 414, 415, 416, 417, 418, 419, 420, 421, 422, 423, 424, 425, 426, 427, 428, 429, 430, 431, 432, 433, 434, 435, 436, 437, 438, 439, 440, 441, 442, 443, 444, 445, 446, 447, 448, 449, 450, 451, 452, 453, 454, 455, 456, 457, 458, 459, 460, 461, 462, 463, 464, 465, 466, 467, 468, 469, 470, 471, 472, 473, 474, 475, 476, 477, 478, 479, 480, 481, 482, 483, 484, 485, 486, 487, 488, 489, 501, 502, 503, 504, 505, 506, 507, 508, 509, 510, 511, 512, 513, 514, 515, 516, 517, 518, 519, 520, 521, 522, 523, 524, 525, 526, 527, 528, 529, 530, 531, 532, 533, 534, 535, 536, 537, 538, 539, 540, 541, 542, 543, 544, 545, 546, 547, 548, 549, 550, 551, 552, 553, 554, 555, 556, 557, 558, 559, 560, 561, 562, 563, 564, 565, 566, 567, 568, 569, 570, 571, 572, 573, 574, 575, 576, 577, 578, 579, 580, 581, 582, 583, 584, 585, 586, 587, 588, 589, 590, 591, 592, 593, 594, 595, 596, 597, 598, 599, 600, 601, 602, 604.
- גוש: 19009 חלקי חלקות: 7, 31, 51, 52, 90, 103, 116, 133, 150, 165, 166, 167, 172, 173, 174, 175, 176, 183, 190, 199, 214, 216, 491, 494, 496, 498, 511.
- גוש: 19010 חלקי חלקות: 3, 7, 8, 10, 11, 12, 26, 29.

מטרת התכנית: תוספת שכונת מגורים, שינוי יעוד לשטחי ספורט ומבני ציבור, הסדרת מתחמים קיימים ליח"ד קטנות, חניה ותעסוקה לרבות חלוקת מתחם מגורים מאושר נושאים עיקריים בתכנית



עיקרי הוראות התכנית
תוספת 49 יח"ד ל-401 יח"ד מאושרות
הגדרת שטחי ספורט ומבני ציבור
הגדרת מתחמים ליח"ד קטנות
הגדרת מתחם חנייה
חלוקת מגרשי מגורים מאושרים
הגדרת שטח תעסוקה

הודעה על הפקדת התכנית
פורסמה בעיתונים בתאריך 19/04/2024 ובילקוט הפרסומים 12332, התשפד, עמוד 7480, בתאריך 30/04/2024

כל מעוניין רשאי לעיין בתכנית באתר מידע תכנוני של מינהל התכנון בכתובת <https://mavat.iplan.gov.il>, במשרדי הועדה המחוזית לתכנון ולבניה מחוז הצפון, דרך הציונות 2 נוף הגליל 1753005 טלפון: 074-7697474 ובמשרדי ועדה מקומית לתכנון ולבניה חבל אשר - ד.ג. גליל מערבי, טלפון: 04-9879621 בימים ובשעות שהמשרדים האמורים פתוחים לקהל.